

# Guide du partenaire



Seul on va plus vite, ensemble on va plus loin

# 2025

**OFFICE DE TOURISME**  
DE LA BAIE DE SOMME

[www.tourisme-baiedesomme.fr](http://www.tourisme-baiedesomme.fr)

# QUI SOMMES-NOUS ?



**Pascal DEMARTHE**

Président

de la Communauté d'agglomération  
de la Baie de Somme



**Henri SANNIER**

Vice-président

de la communauté d'agglomération  
de la Baie de Somme  
en charge du tourisme  
Président du Conseil d'Exploitation  
de l'Office de Tourisme

**2017**



Création :  
régie à autonomie  
financière gérée  
par la CABS

**43**



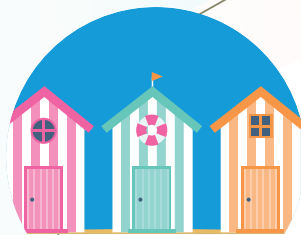
communes

près de

**50 000**



habitants



CAYEUX-SUR-MER



Christine



Joris



France



Nicolas



Hervé



Marion



Denise



SAINT-VALÉRY-SUR-SOMME

# Chiffres Clés 2024

(arrêtés au 15/09)

**6**  
BUREAUX  
D'INFORMATION  
DONT  
**3**  
PERMANENTS

**1** MAIL UNIQUE

tourisme@ca-baiedesomme.fr

**70 000**  
VISITEURS ACCUEILLIS DANS LES BIT

**40 000**  
VISITEURS ACCUEILLIS DANS LES EDIFICES

**9 675** DEMANDES DE RENSEIGNEMENTS (TEL. WEB. MAIL. COURRIER)

**32 895** DEMANDES TRAITÉES A L'ACCUEIL

**220** ACTEURS DU TOURISME PARTENAIRES DE L'OT

**430 000** VISITEURS SUR LE SITE [WWW.TOURISME-BAIEDESOMME.FR](http://WWW.TOURISME-BAIEDESOMME.FR) (= A 2023)

**714** VENTES EN LIGNE SOIT  
**52 962€** (AU 31/08)  
(+ 13.5% / 2023)

**15 733** FANS ET FOLLOWERS SUR  
FACEBOOK ET INSTAGRAM  
(+7% / 2023)

**NOUVEAU**  
en 2024

2 dates clés :

**4 juin** RENOUELEMENT DE LA MARQUE  
QUALITE TOURISME 

**21 juin** RENOUELEMENT DU CLASSEMENT  
EN CATEGORIE 1 



ABBEVILLE



MAISON DES MARAIS



Caroline



Cindy



Aurelie



Gilles



Virginie



Gauthier



Mélanie



Marc



Florence

# DEVENIR PARTENAIRE

L'Office de Tourisme de la Baie de Somme vous propose le partenariat 2025.

Cette année, nous espérons que vous serez toujours aussi nombreux, voire même plus, à partager notre définition du partenariat.

En devenant partenaire, ensemble nous décidons de coopérer en vue de réaliser un objectif commun : "Seul on va plus vite, ensemble on va plus loin"

Notre partenariat se veut être une coopération gagnant-gagnant qui permet de créer des synergies, de tirer profit d'une complémentarité, d'affronter en commun une situation.

Aussi depuis plusieurs années, notre partenariat s'instaure sur une relation de confiance. L'équipe de l'Office de Tourisme apporte beaucoup d'importance à le faire vivre et votre implication est précieuse. C'est ainsi que nos rôles et nos engagements se déclinent :

## *Office de Tourisme nos engagements :*

- ▶ Être disponible et à votre écoute
- ▶ Mieux vous connaître
- ▶ Créer ensemble
- ▶ Vous informer
- ▶ Vous aider à BOOSTER VOTRE VISIBILITÉ (5-6)
- ▶ Vous accompagner à DÉVELOPPER VOTRE ACTIVITÉ (7-8)
- ▶ Tisser les liens de notre RÉSEAU (9-10)

## *Professionnels du Tourisme vos engagements :*

- ▶ Nous informer de vos mises à jour et nouveautés pour améliorer la qualité de l'information auprès de nos visiteurs
- ▶ Soigner vos descriptifs et visuels
- ▶ Répondre à nos demandes de disponibilités de votre hébergement
- ▶ Nous envoyer le programme mensuel de votre activité
- ▶ Participer à nos enquêtes de satisfaction
- ▶ Répondre aux réclamations et mettre en place des actions d'amélioration
- ▶ Être ambassadeur de la destination et partager le lien [tourisme-baiedesomme.fr](http://tourisme-baiedesomme.fr) sur votre site web

## *Comment devenir partenaire ?*

- ▶ Remplissez votre bon de commande / questionnaire (verso) avec la formule de votre choix.
- ▶ Retournez au plus vite votre bon de commande ainsi que le justificatif qui atteste de votre activité par mail ou par courrier.
- ▶ Ne réglez rien pour le moment, la facture vous sera envoyée au printemps 2025.

***Cette année, plus de 200 partenaires nous ont fait confiance...  
pourquoi pas vous ?***



## NOS ATOUTS

Les réseaux sociaux : 2 comptes

(arrêtés au 15/09)



FACEBOOK

10 400 ABONNÉS  
269 000 COUVERTURE



INSTAGRAM

5333 ABONNÉS  
6600 COUVERTURE



Caroline PRUVOT  
caroline.pruvot@ca-baiedesomme.fr

Une collection print complète

Editions 2024

1

CARNET DE SORTIE\*

TIRAGE : 20 000

1

MAGAZINE DE DESTINATION\*

TIRAGE : 50 000

6

FEUILLETS "PAUSE EN BAIE"

TIRAGE : 44 000

3

PLANS DE VILLE

TIRAGE : 50 000

2

CARTES DE RANDONNÉES

8

FLYERS INCONTOURNABLE

1

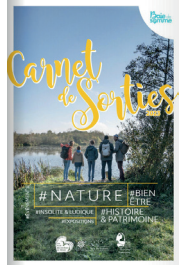
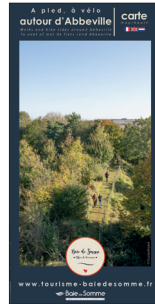
CARNET D'AVENTURE (JEUX)

1

CIRCUIT LONGPRE-LES-CORPS-SAINTS

TIRAGE : A LA DEMANDE

### MAGAZINE ET CARTES TOURISTIQUES



\*En collaboration avec Somme Tourisme, dans le cadre de Baie de Somme Attractivité

### FEUILLETS "PAUSE EN BAIE"



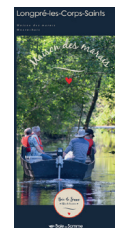
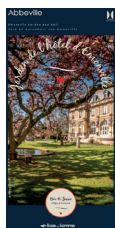
### PLANS



### LIVRET JEUX

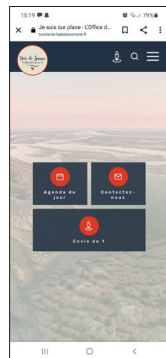
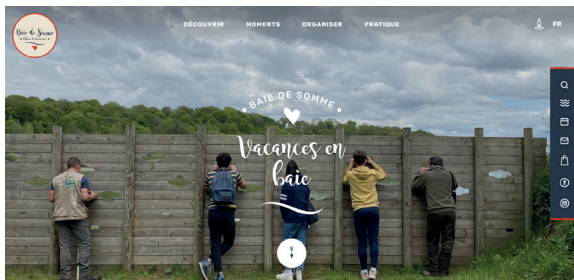


### FLYERS INCONTOURNABLE



Dans un souci de respect de l'environnement et de gestion raisonnée de sa documentation, l'Office de Tourisme n'effectue plus d'envoi de documentation par courrier. Tous nos documents sont consultables et téléchargeables en ligne, et sont remis gratuitement par mail et dans l'un de nos bureaux d'accueil.

# Un site web performant



- ✿ POUR FACILITER LA DÉCOUVERTE DU TERRITOIRE
- ✿ ACCÉDER RAPIDEMENT AUX INFORMATIONS ET AUX OFFRES DES PARTENAIRES
- ✿ BÉNÉFICIER DE LA PLATEFORME DE RÉSERVATION (VOIR CHIFFRES ET INFOS PAGE 8)

## Je suis sur place

- ✿ PARTAGER LES INFORMATIONS PERTINENTES EN FONCTION DE LA GÉOLOCALISATION DE L'UTILISATEUR

## Chiffres 2024

(au 15/09)

420 000 VISITEURS      720 000 VISITES

1 720 000 PAGES VUES

## Représentation de la destination et de ses offres pour les promouvoir et les vendre

SALON MONDIAL DU TOURISME À PARIS  
DU 14 AU 17 MARS 2024

237 EXPOSANTS – 72 000 VISITEURS

Le salon a accueilli 219 responsables de groupes, 307 journalistes, 1249 professionnels et près de 500 étudiants.



## Nos PACKS visibilité

120 € TTC  
PACK SIMPLE

**PRINT** Insertion de votre offre dans l'un des 4 feuillets thématiques "Pause en baie" et diffusion sur le territoire et hors territoire (partenaires, salons, téléchargements, mails...)

**ACCUEIL** Mise à disposition de vos flyers et de votre programme d'activités, en libre service dans nos 4 BIT\* (\*Uniquement pour les prestataires d'activités/loisirs)

**WEB** page détaillée de votre offre avec vos 10 photos et votre descriptif sur notre site : [www.tourisme-baiedesomme.fr](http://www.tourisme-baiedesomme.fr)

**TOURINSOFT** assistance pour la mise à jour de votre fiche. Ces fiches alimentent tous les sites internet touristiques (OTs, Somme Tourisme, Hauts de France Tourisme...) Plus les descriptifs et les visuels sont de qualité, plus les informations de votre établissement sur nos supports de communication sont attractives.

230 € TTC  
PACK PRO\*

✿ **ACCUEIL** Venez assurer un stand de promotion de votre activité dans nos BIT de Saint-Valery-sur-Somme et/ou de Cayeux-sur-Mer (sur réservation et selon disponibilité).

✿ **RESEAU** Publication sur notre page FB valorisant votre activité (écrite par notre chargée de communication selon notre ligne éditoriale et le planning de publication / 1 publication par an / fournir information et photo libre de droit).

✿ **WEB** Promotion de votre offre sur une des pages les plus visitées de notre site [www.tourisme-baiedesomme.fr](http://www.tourisme-baiedesomme.fr) dans la rubrique «coups de cœur»



TIRAGE : 5000



TIRAGE : 5000



TIRAGE : 8000



TIRAGE : 10 000

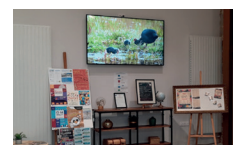
## Nos insertions publicitaires

4 FEUILLETS PAUSE EN BAIE 2025 (VOIR CI-DESSUS)

**Format A5** - Insertion publicitaire sur la 3<sup>ème</sup> de couverture dans l'un des 4 feuillets : **900 € TTC** (inclus les services du pack pro)

**CARNET DES MAREES 2025**

**Format A6** - Insertion publicitaire sur la 2<sup>ème</sup> ou 3<sup>ème</sup> de couverture : **250 € TTC**  
ou en page intérieure : **150 € TTC**



**DIFFUSION PUBLICITAIRE ECRAN 75"**

**BIT Saint-Valery-sur-Somme** - Tarifs pour un trimestre  
Haute saison : **300 € TTC** partenaires | **600 € TTC** non partenaires  
Basse saison : **150 € TTC** partenaires | **300 € TTC** non partenaires  
(selon disponibilité)

# VOUS ACCOMPAGNER À DÉVELOPPER VOTRE ACTIVITÉ

## week-end Hauts de France chiffres année 2023

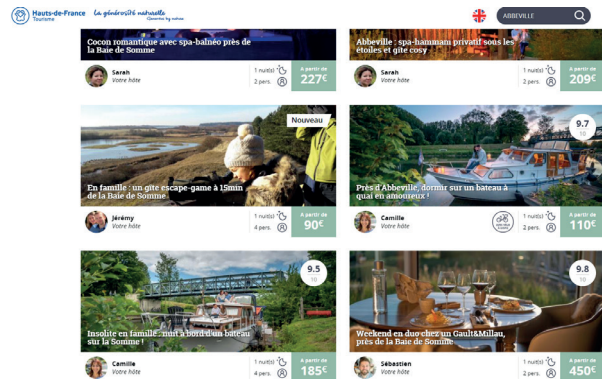
13  
HEBERGEURS PARTENAIRES

29  
OFFRES

CA EN LIGNE DE  
170 273\* € TTC

PANIER MOYEN  
261 €

\* Au profit des hébergeurs.



Cindy Gouin, marketrice, met son expertise à profit pour adapter vos offres aux besoins de votre clientèle cible.

## Service groupes office de tourisme

2024 (chiffre au 15/09)

87 groupes accueillis

173 102 €

DE CHIFFRES D'AFFAIRES REDISTRIBUES SUR NOTRE TERRITOIRE

22 partenaires

(3 HEBERGEURS, 8 RESTAURATEURS, 11 PRESTATAIRES D'ACTIVITES)

VOUS SOUHAITEZ VOUS AUSSI ACCUEILLIR DES GROUPES  
DANS VOTRE ETABLISSEMENT ET ETRE INTEGRE A NOS  
PROGRAMMES D'EXCURSIONS ET DE VISITES EN 2025 ?



contactez

Cindy au 03 22 20 23 20  
reservation@ca-baiedesomme.fr

## Boutiques

Offrir une belle vitrine de notre territoire nous tient à coeur, valoriser les produits du terroir, l'artisanat et toutes les productions locales, tout autant !

269

REFERENCES

DONT 163 LOCALES

12.97 €

PANIER MOYEN

4852

VENTES

10 452

ARTICLES VENDUS

## Les coups de ♥ des clients :

- \* CARTES POSTALES
- \* TOPO GUIDE VELO
- \* MAGNET
- \* CREATIONS ARTISANALES
- \* PORTE-CLES

Chiffre d'affaire au 15/09/2024

61 262.78 € TTC



SI VOUS SOUHAITEZ VOUS AUSSI ETRE VISIBLE DANS NOS BIT  
ET CONNAITRE NOS MODALITES. CONTACTEZ

Marion Duquesne

03 22 60 93 50

marion.duquesne@ca-baiedesomme.fr

## La place de marché

Mise à disposition d'outils de gestion et vente multicanale, formation, accompagnement et suivi :

la Place de Marché open system est un dispositif complet dédié aux hébergeurs et aux professionnels des activités & des loisirs, favorisant la digitalisation de l'activité et l'amélioration de leur visibilité.

En intégrant votre widget (open pro uniquement), les visiteurs accèdent à un large choix d'offres qualifiées d'hébergement et de loisirs, réservables en temps réel.

VOTRE CONTACT PLACE DE MARCHÉ



Caroline PRUVOT  
caroline.pruvot@ca-baiedesomme.fr

### Chiffres 2024 (au 31/08/2024)

52 962 €

DE VENTES RÉALISÉES

VIA LE SITE WEB, DONT :

3 174 €

VISITES GUIDÉES

23 242 €

HÉBERGEMENTS

10 658 €

SORTIES NATURE

14 628 €

ACTIVITÉS

## Nos services «*DÉVELOPPER VOTRE ACTIVITÉ*» compris dans les formules partenariat

PACK SIMPLE

120 € TTC

### SERVICE GROUPE

Service historique de l'Office de Tourisme, notre clientèle groupe est, chaque année 100 % satisfaite de ce service "sur mesure". Si vous êtes intéressé pour toucher cette clientèle, contactez le service groupe.

### SERVICE BILLETTERIE "SORTIE NATURE"

Guides nature, si vous souhaitez vendre votre billetterie par l'intermédiaire de l'Office de Tourisme, vous pouvez contacter le service billetterie.

### VENTE EN LIGNE DE VOTRE OFFRE

Vous possédez la solution "Open Pro"? Votre widget de vente en ligne sera automatiquement intégré sur votre page dédiée de notre site internet [www.tourisme-baiedesomme.fr](http://www.tourisme-baiedesomme.fr).

PACK PRO\*

230 € TTC

### PHOTOS

Mise à disposition de photos issues de notre photothèque (selon conditions)

### FORMER VOTRE PERSONNEL D'ACCUEIL

Fort de notre label "Qualité Tourisme" et de notre connaissance fine du territoire, nous vous proposons un rdv sur mesure avec l'un de nos experts locaux pour parfaire la formation de votre professionnel d'accueil qu'il soit permanent ou saisonnier.

\*Inclus les services du PACK SIMPLE



220  
PARTENAIRES

117  
HEBERGEURS

41  
PRESTATAIRES  
ACTIVITES / LOISIRS

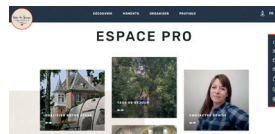
47  
RESTAURATEURS

15  
COMMERÇANTS  
PRODUCTEURS

*Un espace Pro dédié sur le site internet*

CONNECTEZ-VOUS ET DÉCOUVREZ

- ✿ DES INFOS
- ✿ DES OUTILS
- ✿ NOS PROCHAINS RENDEZ-VOUS



*Partagez vos dispo et vos agendas*

- ✿ PENSEZ À NOUS COMMUNIQUER EN TEMPS RÉEL, VOS DISPO MAIS AUSSI VOS PROGRAMMES D'ACTIVITÉS



*Documentation touristique  
éditée par l'OT à disposition :*

- ✿ EN FORMAT NUMÉRIQUE
- ✿ EN FORMAT PRINT
  - dans nos bureaux
  - lors de la bourse aux dépliants de Woincourt



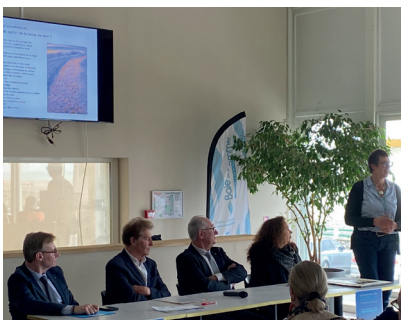
VOTRE CONTACT



Denise PAES-COSME  
[denise.paes-cosme@ca-baiedesomme.fr](mailto:denise.paes-cosme@ca-baiedesomme.fr)

## RETOUR SUR NOTRE LANCEMENT DE SAISON 2024

4<sup>EME</sup> EDITION – LUNDI 28 MARS A CAYEUX-SUR-MER



100 personnes

professionnels du tourisme, partenaires institutionnels du tourisme et autres, élus locaux, agents de la COBS.

✿ 3 INTERVENTIONS :

- La présentation de l'Opération de revitalisation du territoire de Cayeux-sur-Mer
- La jeunesse de la COBS au cœur des JO
- La présentation de l'association SOS Laisse de mer

✿ 2 ACTIVITÉS AU CHOIX :

- La visite commentée « Cayeux, de la Belle époque à nos jours » animée par notre guide Christine Gignon
- ou l'escape Game à l'intérieur du Casino proposée par "Baie de Somme Exploration"



## Témoignages

Depuis 2004, date de reprise de notre premier établissement à St Valery, nous avons noué avec l'Office de Tourisme des relations de confiance qui se sont renforcées d'année en année. Notre partenariat est renouvelé chaque année avec un second établissement qui a ouvert ses portes en août.

Ce partenariat permet d'asseoir notre notoriété et contribue à générer un flux de clientèle qui vient alors dans nos campings. Cette clientèle, de ce fait, participe à l'essor du commerce local.

Nos réceptionnistes permettent également de conseiller en amont nos clients sur les atouts de la Baie de Somme et représentent un premier filtre pour l'Office de Tourisme déjà bien occupé au quotidien.

Nul doute que nous continuerons ce partenariat pour les années à venir. Nous visons le même but, promouvoir au mieux notre région et en l'occurrence cette magnifique Baie.

### François OUTURQUIN « Groupe Campings »

Je suis guide à Saint-Valery-sur-Somme, je propose la visite de cette magnifique ville sous le thème de l'histoire maritime. De ce fait, l'Office de Tourisme est pour moi un interlocuteur privilégié étant donné qu'il concourt à faciliter la promotion de mon activité. Il met à disposition des touristes mes flyers, de la publicité dans leur revue, et me propose de venir faire de la promotion dans ses locaux.

De même, ce dernier reste à l'écoute de mes attentes, voire me suggère des pistes par rapport à la politique locale du tourisme, pour mieux développer mon activité.

Le référencement est pour moi essentiel et incontournable, pour pouvoir bénéficier du réseau de diffusion possible auprès des touristes. Un grand merci.

### Véronique LAMIDEL « Envie d'évasion et de découvertes »

#### Travailler avec l'Office de tourisme, c'est optimiser ma visibilité et développer mon activité !

S'informer auprès d'un Office de Tourisme est un gage de qualité et de praticité pour beaucoup de voyageurs qu'ils soient étrangers ou d'une proche région, c'est comme cela qu'ils poussent ma porte. J'accueille des touristes avec diverses attentes. Certains sont en quête de découvertes qui agiteront leurs papilles, alors que d'autres souhaitent en apprendre plus sur le patrimoine régional, notamment en matière de savoir-faire artisanal. Au-delà de la vente de mes produits, il m'arrive d'ailleurs d'accueillir des groupes pour présenter une torréfaction en direct.

#### Des rencontres pour mieux se connaître et mieux valoriser notre territoire

L'invitation à chaque lancement de saison de l'Office, permet aux professionnels de se rencontrer et de découvrir des facettes de notre territoire, des sorties, des activités que l'on peut ensuite partager auprès des clients locaux et des touristes. C'est très important : l'échange, le petit conseil en plus créent de la relation et laissent une belle image aux touristes.

Les lancements de saison sont également l'occasion d'être informé sur les politiques locales, les actions engagées en faveur de notre région et sur les projets portés par diverses associations qui traitent de préoccupations d'actualité comme la question du respect de l'environnement. Tout cela fait sens : le partenariat Office-commerçants-artisans est essentiel, pour notre activité et pour faire briller notre territoire.

Et finalement, puisqu'au travers de ce partenariat nous avons tous à y gagner, pourquoi ne pas le renforcer ?

### Guillaume CHASTAGNER « la Brûlerie »

## Nos services " TISSER LES LIENS DE NOTRE RÉSEAU " compris dans les formules partenariat

PACK SIMPLE

120 € TTC

**EDUCTOUR** Invitation à participer aux éductours de l'Office de Tourisme

★ **"CAFE-RENCONTRES"** Autour d'un café, nous vous proposons des réunions annuelles d'informations sur un sujet technique au cœur de vos préoccupations (Qualité Tourisme, Taxe de Séjour, RSE...)

**SERVICE BILLETTERIE "SORTIE NATURE"** Guides nature, si vous souhaitez vendre votre billetterie par l'intermédiaire de l'office de tourisme, vous pouvez contacter le service billetterie. Contactez Marion Duquesne 03 22 60 93 50 marion.duquesne@ca-baiedesomme.fr

★ **SEANCES DE CO-DEVELOPPEMENT** Vous souhaitez faire évoluer vos pratiques professionnelles ? Vous vous interrogez sur vos façons de faire et êtes prêts à remettre en cause vos avis, jugements... ? Vous souhaitez bénéficier de l'expérience et de la bienveillance de vos pairs pour résoudre un problème ? Vous recherchez du soutien pour la conduite d'un projet ? Les séances de co-développement sont faites pour vous ! (méthode d'intelligence collective, d'origine québécoise, théorisée dans les années 1980 par Claude Champagne et Adrien Payette) : « Le groupe de codéveloppement professionnel est une approche de développement pour des personnes qui croient pouvoir apprendre les unes des autres afin d'améliorer leur pratique. La réflexion effectuée, individuellement et en groupe, est favorisée par un exercice structuré de consultation qui porte sur des problématiques vécues actuellement par les participants... » L'OT Baie de Somme ouvre un cycle de séances de codéveloppement (durée 2 heures).

Dates : les mardis 28 janvier, 25 février, 25 mars, 29 avril, 27 mai, 24 juin...sur inscription

PACK PRO\*

230 € TTC

★ **NEWS LETTER** Envoi 1 fois par trimestre d'une newsletter spécifique pour nos partenaires professionnels (informations métier, note de conjoncture, rendez-vous du réseau, services et animations de l'Office de Tourisme...)

★ **VISITES GUIDEES** Invitation de tous nos partenaires à toutes les visites programmées par l'Office de Tourisme, avec 1 accompagnateur (selon disponibilité et sur réservation)

★ NOUVEAUTÉ \*Inclus les services du PACK SIMPLE

# PACKS "PARTENARIATS 2025"

Engagements de l'Office de Tourisme	les services proposés	PACK SIMPLE 120 € TTC 100 € HT	PACK PRO 230 € TTC 191.67 € HT
<b>Vous aider à BOOSTER VOTRE VISIBILITÉ</b> P. 5-6	<b>PRINT</b> : insertion de votre offre dans l'un des 4 feuillets thématiques «Pause en baie» et diffusion sur le territoire et hors territoire  <b>ACCUEIL</b> : mise à disposition de vos flyers et de votre programme d'activités, en libre service dans nos 4 BIT*  <b>WEB</b> : page détaillée de votre offre sur notre site Internet  ★ <b>WEB</b> : assistance pour la mise à jour de votre fiche sur Tourinsoft	<input checked="" type="checkbox"/>  <input checked="" type="checkbox"/>  <input checked="" type="checkbox"/>  <input checked="" type="checkbox"/>	<input checked="" type="checkbox"/>  <input checked="" type="checkbox"/>  <input checked="" type="checkbox"/>  <input checked="" type="checkbox"/>
<b>Vous accompagner à DÉVELOPPER VOTRE ACTIVITÉ</b> P. 7-8	<b>Service GROUPE</b>  <b>Service BOUTIQUE</b>  <b>Service BILLETTERIE</b> sortie nature  <b>VENTE EN LIGNE</b>	<input checked="" type="checkbox"/>  <input checked="" type="checkbox"/>  <input checked="" type="checkbox"/>  <input checked="" type="checkbox"/>	<input checked="" type="checkbox"/>  <input checked="" type="checkbox"/>  <input checked="" type="checkbox"/>  <input checked="" type="checkbox"/>
<b>Tisser les liens de NOTRE RÉSEAU</b> P. 5-6	★ <b>ÉDUCTEUR</b> : invitation à participer aux éductours (3/an)  ★ «Cafés Rencontres» (réunion information /formation)  ★ <b>Séances de co-développement</b>  ★ <b>Newsletter spécial «professionnels»</b>	<input checked="" type="checkbox"/>  <input checked="" type="checkbox"/>  <input checked="" type="checkbox"/>  <input checked="" type="checkbox"/>	<input checked="" type="checkbox"/>  <input checked="" type="checkbox"/>  <input checked="" type="checkbox"/>  <input checked="" type="checkbox"/>
<b>Vous aider à BOOSTER VOTRE VISIBILITÉ</b> P. 7-8	★ <b>ACCUEIL</b> : stand de promotion dans nos 2 BIT  ★ <b>RÉSEAUX</b> : publication valorisant votre activité sur notre page FB  ★ <b>WEB</b> : promotion de votre offre sur l'une des pages les plus visitées de notre site	<input type="checkbox"/>  <input type="checkbox"/>  <input checked="" type="checkbox"/>	<input checked="" type="checkbox"/>  <input checked="" type="checkbox"/>  <input checked="" type="checkbox"/>
<b>Vous accompagner à DÉVELOPPER VOTRE ACTIVITÉ</b> P. 7-8	★ <b>PHOTOS</b> : prêt de photos  ★ <b>QUALIFIER L'ACCUEIL DE VOS CLIENTS</b>	<input type="checkbox"/>  <input checked="" type="checkbox"/>	<input checked="" type="checkbox"/>  <input checked="" type="checkbox"/>
<b>Tisser les liens de NOTRE RÉSEAU</b> P. 9-10	★ <b>VISITES GUIDÉES</b> : invitation	<input type="checkbox"/>	<input checked="" type="checkbox"/>

★ NOUVEAUTÉ

## Conditions de partenariat

Pour pouvoir être partenaire, vous devez :

**Etre administrativement basé sur le territoire de la Communauté d'agglomération de la Baie de Somme**

**Répondre à l'une des typologies d'activité :**

- ➔ hébergement touristique
- ➔ restaurant, bar d'ambiance
- ➔ prestataire activité ou loisirs
- ➔ commerçants ou producteurs de produits locaux/artisanaux

**Fournir un justificatif (pour les nouveaux partenaires uniquement) :**

- ➔ une attestation d'assurance professionnelle pour les activités de loisirs
- ➔ une copie de votre déclaration en mairie n°14004\*04 pour un meublé de tourisme
- ➔ une copie de votre déclaration en mairie n° 13566\*03 pour une chambre d'hôtes
- ➔ Un justificatif de votre inscription auprès des services de la Préfecture de la Somme pour l'obtention de l'attestation de compétences pour les guides accompagnateurs proposant une prestation de randonnée pédestre sur le Domaine Public Maritime de la Somme (Arrêté préfectoral du 28 juin 2024). Puis avant le 1<sup>er</sup> juillet 2025 la copie de ladite attestation de compétences délivrée par la Préfecture.
- ➔ une copie de votre engagement auprès de Qualinat pour les prestataires activités qui proposent des sorties hors du Domaine Public Maritime.

Abbeville - 15 rue du pont aux brouettes



Saint-Valery-sur-Somme - Quai Lejoille

Cayeux-sur-Mer - 2 place Aristide Briand

Longpré-les-Corps-Saints - Maison des Marais